

Kabelbrønde & dæksler



Kundeservice: +45 75169029

Ambolten 1, 6800 Varde

www.lhi.dk - info@lhi.dk

Kabelbrønde & dæksler

Vores sortiment af kabelbrønde og dæksler i komposit eller støbejern er designet og lever op til alle krav i EN 124. Kabelbrøndene er fremstillet i Polypropylen (PP), hvilket gør dem ekstra modstandsdygtige, over for ekstrem kulde og varme, samt over for de fleste kemikalier. Dækslerne er designet med fokus på funktionalitet og sikkerhed. Sortimentet er bredt så det dækker de fleste behov.

Vores sortiment består af tre hovedproduktkategorier:



NEXUS™ Kabelbrønde



BS EN 124-5:2015 Kompositdæksler

Det første kompositdæksel der er certificeret i henhold til BS EN124-5:2015-standard (Klasse B125)

BS EN 124-2:2015 Støbejernsdæksler



MACADAM støbejernsdæksel (Klasse B125)



INTEGRITY støbejernsdæksel (Klasse D400)

NEXUS™ Kabelbrønde



NEXUS™ Kabelbrønde



Sektioner



Samlet



Samlet med dæksel

NEXUS™ er et unikt og patenteret system til samling af kabelbrønde. Det er den ideelle løsning til at organisere samt sikre din kabelføring. Den enkelte kabelbrønd består af forskellige sektioner, der hurtigt og problemfrit kan samles onsite. Hver sektion har en smart han/hun quick-click, der sikrer en pålidelig og solid samling af kabelbrønden. Dette giver også en høj grad af fleksibilitet ift. kabelindgange. Du kan tilpasse dybden af kabelindgange efter behov, og ved større kabelføringer kan kabelbrøndene nemt tilpasses for at imødekomme alle kabelstørrelser. Her anbefales det dog, at der kun bores en kabelindgang pr. sektion for at opretholde kabelbrøndens styrke. Kabelrør påbores evt. med LM manchetter som sikrer sandtæthed.

- Modulært system i høj kvalitet
- Høj styrke uden betonindstøbning
- Letvægter - men stærkt termoplastisk polypropylen (PP) materiale
- Samles i 150 mm sektioner
- Lodret belastningstestet til D 400 (40 tons)
- Valgmulighed for forudsamlet kanalindgange med en diameter på 64 mm og 114 mm
- 100% Genanvendeligt

Kabelbrønde

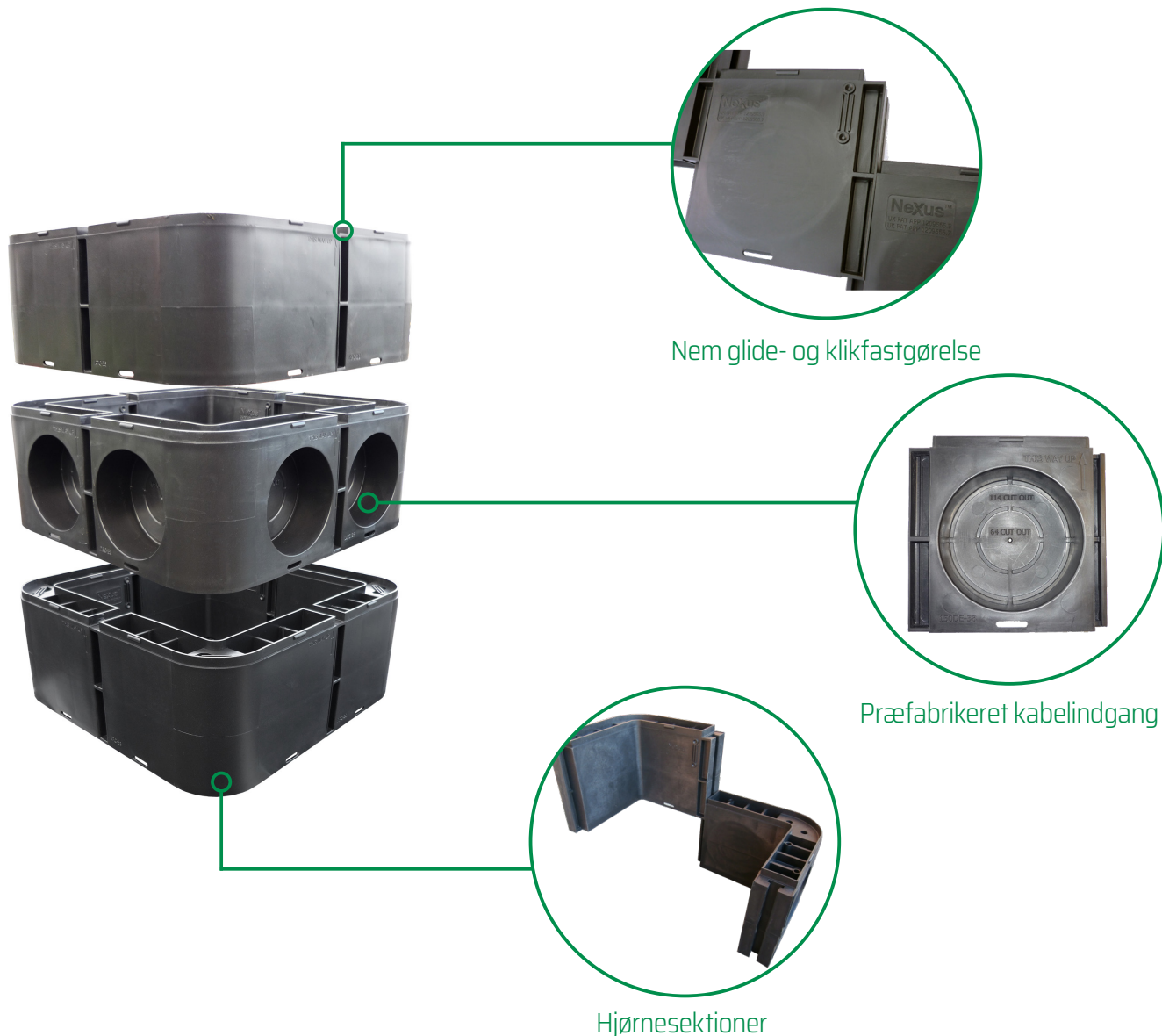
Standard størrelser

Varenr.	Adgangsåbning (mm)	Udv. dimension (mm)	Forstærket	Kabelindgange
199797033	300 x 300	400 x 400		8
199797044	450 x 450	550 x 550		12
199797064	600 x 450	700 x 550		14
199797066	600 x 600	700 x 700	*	16
199797076	750 x 600	850 x 700	*	18
199797077	750 x 750	850 x 850	*	20
199797094	900 x 450	1000 x 550	*	18
199797096	900 x 600	1000 x 700	*	20
199797099	900 x 900	1000 x 1000	*	24
199797126	1200 x 600	1300 x 700	*	24

Yderligere størrelser tilgængelige med 25 mm og 150 mm intervaller.

NEXUS™ Kabelbrønde

- Let montering med quick-click
- Letvægtssystem i overensstemmelse med HSE-anbefalinger
- Stærk konstruktion med dobbeltvæg
- Kabelindgangspunkter kan let fjernes med en hammer eller skæres med en hulsav
- Større størrelser tilgængelige i 150 mm intervaller



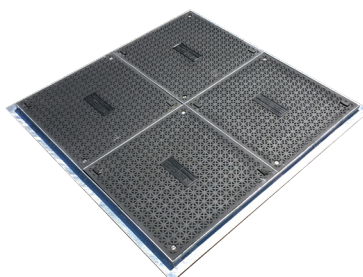
Specifikationsklausul

Kabelbrønden skal være fremstillet af jomfrueligt polypropylenmateriale og være 100% genanvendeligt. Kabelbrønden skal være fremstillet med en strukturel dobbeltvægskonstruktion med en nominal samlet vægtykkelse på mindst 50 mm. Sektionerne skal være 150 mm høje og kunne låse sammen med vandrette samlinger for at danne en robust enhed af den ønskede størrelse onsite. Indgangssektioner til kabelføring skal være op til 114 mm, og skal være præfabrikeret. Kabelføringer med større diameter kan skæres på stedet. Kabelbrønden skal have en indbygget integreret kabelfastholdelsessystem. Kabelbrønden skal være fremstillet under et ISO 9001-kvalitetsstyringssystem. Kabelbrønden er blevet testet for lodret belastning i henhold til BS EN 124:1994-testbelastning til D 400 (40 ton).

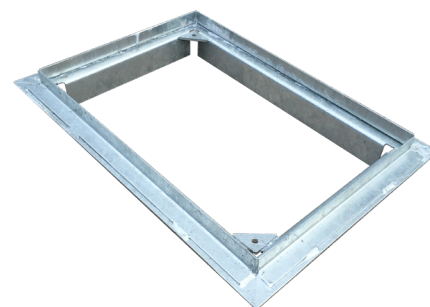
Kompositdæksler til kabelbrønde



Kompositdæksler og stålkarne



Flere kompositdæksler i en karm



Galvaniseret stålkarne

Disse skridsikre kompositdæksler er tilgængelige som komplette enheder i galvaniserede stålkarne. De er designet og testet til at opfylde B 125 belastningsklasse. Alle kompositdæksler og stålkarne passer til NEXUS™ kabelbrønde.

Dækslet opfylder alle krav til skridsikkerhed. Både i tørt og vådt vejr. Det er testet af en uafhængig tredjepart. En vigtig funktion ved de galvaniserede stålkarne er flangen, der er specifikt designet til at opnå bedre vedhæftning til den indstøbte beton eller omkringliggende asfalt. Alle stålkarne er udstyret med en låsemekanismen samt centreringsstifter, som gør installation af karm ovenpå kabelbrønden let.

Standard størrelser

Varenr.	Lysningsmål (mm)	Dæksler	Belastningsklasse	Varenavn
199795033	300 x 300	1	B125	IDS ELITE komposit dæksel 300x300 B125
199795044	450 x 450	1	B125	IDS ELITE komposit dæksel 450x450 B125
199795064	600 x 450	1	B125	IDS ELITE komposit dæksel 600x450 B125
199795066	600 x 600	1	B125	IDS ELITE komposit dæksel 600x600 B125
199795096	900 x 600	2	B125	IDS ELITE komposit dæksel 900x600 B125
199795099	900x900	2	B125	IDS ELITE komposit dæksel 900x900 B125
199795129	1200x900	2	B125	IDS ELITE komposit dæksel 1200x900 B125

Specifikationsklausul

Skridsikre dæksler i kompositmateriale skal fremstilles i henhold til ISO 9001 og opfylde belastningskravene i EN 124 klasse B 125. Overfladen skal have en gennemsnitlig våd SRV-værdi på mindst 76. Dækslerne er tilgængelige med sikkerhedslås. De installeres med en universalramme.



Støbejernsdæksler til kabelbrønde



MACADAM støbejernsdæksel (Klasse B125)



INTEGRITY støbejernsdæksel (Klasse D400)

Vores støbejernsdæksler opfylder hhv. EN 124 klasse B 125 og klasse D400 standarden og er BSI Kitemarked-certificeret. De er fremstillet i jern ifølge ISO 1083 for øget styrke. Det er muligt at tilpasse dækslerne med forskellige låsesystemer, mærkninger og sikkerhedsfunktioner, der passer til forskellige behov.

INTEGRITY/ULTRA dækslerne har et 4L® hævet anti-slip mønster, 3-punkts suspension for stabilitet, BS nøgleveje og låsemuligheder for ekstra sikkerhed. AMP™ teknologi forhindrer bevægelse, og afskårne hjørner øger ramme styrken. Det gør dem ideelle til offentlige veje og industrielle områder, hvor sikkerhed og kvalitet er afgørende.

Alle dæksler passer til NEXUS™ kabelbrønde

Standard størrelser

Varenr.	Lysningsmål (mm)	Belastningsklasse	Varenavn
199793044	450x450	B125	MACADAM støbejernsdæksel 450x450 B125
199793064	690 x 450	B125	MACADAM støbejernsdæksel 600x450 B125
199793066	600 x 600	B125	MACADAM støbejernsdæksel 600x600 B125
199793076	750 x 600	B125	MACADAM støbejernsdæksel 750x600 B125
199793077	750 x 750	B125	MACADAM støbejernsdæksel 750x750 B125
199793096	900x600	B125	MACADAM støbejernsdæksel 900x600 B125
199793099	900x900	B125	MACADAM støbejernsdæksel 900x900 B125
199791044	450x450	D400	INTEGRITY støbejernsdæksel 450x450 D400
199791064	600x450	D400	INTEGRITY støbejernsdæksel 600x450 D400
199791066	600x600	D400	INTEGRITY støbejernsdæksel 600x600 D400
199791077	750x750	D400	ULTRA støbejernsdæksel 750x750 D400
199791096	900x600	D400	ULTRA støbejernsdæksel 900x600 D400
199791099	900x900	D400	ULTRA støbejernsdæksel 900x900 D400

NEXUS™ Kabelbrønde

Mange muligheder

NEXUS™ kabelbrønde er designet til at fungere sammen med et bredt udvalg af dæksler og karme. Denne fleksibilitet gør det muligt at anvende NEXUS™ kabelbrønde i en række forskellige applikationer inden for el og telekommunikation, herunder motorvejskommunikation, trafiksignaler, gadebelysning og vendepladser.

